

Big Blue® 400X Pro

Édition Sept 2020 • Index n° ED/5.7 FR

Groupe de soudage Diesel
Générateur de Soudage/Générateur AC



En bref



Applications

Industrielles Lourdes

Sous-traitants Mécanique
Charpente Métallique
Fabrication
Maintenance
Réparation
Location
Construction
Tuyauterie/Pipeline

Procédés

Electrode (SMAW)
MIG-MAG (GMAW)*
Fil Fourré (FCAW)*
RMD®**
MIG Pulsé (GMAW-P)**
TIG DC (GTAW)
Gougeage (CAC-A)
Usage continue:
Crayon de 4.8 mm
Max: Crayon de 6.4 mm

Sorties

Electrode DC 20-400 A
MIG/Fil Fourré 14-40 V
TIG DC 20-400 A

Sortie générateur à 40°C

12.000 watts Max, 10.000 watts en continu

Accu-Rated™ - Not Inflated Generator Power

*Avec dévidoir.

**Avec le dévidoir ArcReach Smart Feeder.

Le choix des soudeurs professionnels –

Conçu pour les soudeurs, avec des soudeurs, le Big Blue 400X Pro est le plus facile à utiliser, le plus fiable et le plus efficace.

Kubota

Moteur 4 cylindres diesel industriel et robuste, à faible Vitesse de rotation.

Technologie Dynamic DIG™



Contrôle d'arc ultra-adaptatif. Contrairement au DIG conventionnel qui fournit une quantité prédéfinie de courant de compensation de court-circuit, la technologie Dynamic DIG exclusive à Miller fonctionne sur un algorithme basé sur le temps qui ajuste automatiquement la quantité de courant nécessaire pour éliminer un court-circuit. Fournit un arc plus lisse et plus stable qui peut être corrigé pour s'adapter à l'application, au matériau, à l'ajustement et à la technique de soudage.

Technologie ArcReach®

ArcReach® Contrôle des paramètres au niveau du dévidoir sans avoir besoin d'un câble de commande. Le système ArcReach vous permet de modifier les paramètres de soudage à partir de votre dévidoir ArcReach (ou de votre télécommande EE / TIG), économisant ainsi des aller-retours entre le dévidoir et le générateur. La technologie ArcReach utilise le câble de puissance du soudage existant pour communiquer les informations de contrôle de soudage entre le dévidoir (ou la télécommande EE / TIG) et le générateur. Cette technologie élimine le besoin de câble de commande, ainsi que les problèmes de fiabilité et de coûts associés.

Les générateurs ArcReach peuvent fonctionner avec des accessoires non-ArcReach. Cependant, l'avantage de la technologie ArcReach n'est possible qu'avec le système ArcReach complet. Celui-ci comprend un générateur ArcReach et un (ou plusieurs) accessoire(s) suivant(s):

- Dévidoir ArcReach SuitCase
- Dévidoir intelligent ArcReach Smart Feeder
- Télécommande ArcReach EE / TIG



Résistant et conçu pour une utilisation en environnements industriels difficiles.



Performances d'arc supérieures.



Conformité CE.



Générateur garanti 3 ans Pièces et Main d'œuvre.
Le moteur est garanti séparément par le constructeur.



**International Headquarters
Miller Electric Mfg. LLC**
An Illinois Tool Works Company
1635 W. Spencer Street
Appleton, WI 54914 USA

MillerWelds.com/europe

ITW WELDING Products BV
Edisonstraat 10
P.O. Box 1551
NL-3261 LD Oud-Beijerland
The Netherlands
Tel.: +31 186 641 444
sales.NL@ITWwelding.com

ITW WELDING S.A.S.
2 voie Gallo Romaine
ZAC de la Bonne Rencontre
FR-77860 Quincy-Voisins
France
Tel.: +33 160 04 11 66
sales.FR@ITWwelding.com

Big Blue® 400X Pro – Caractéristiques et commandes

Affichage digital avec technologie SunVision™. La technologie SunVision™ permet de bien lire les paramètres de soudage sous tous les angles, même en plein soleil.

Affichage

- Choix du procédé pour une configuration rapide et facile
- Préréglage et lecture de l'ampérage réel

Contrôles simples

Il suffit de sélectionner le procédé et de souder!

10 000 watts de puissance! Branchez un onduleur Miller® supplémentaire pour des applications de soudage avec 2 soudeurs en même temps.

Port USB industriel.

Téléchargez rapidement les mises à jour logiciel et récupérez le rapport de diagnostic.



La protection thermique protège le générateur en cas de dépassement du facteur de marche ou en cas de problème de refroidissement.



Arc control. Permet d'ajuster la dynamique de l'arc en fonction des matériaux, des applications et des positions.

Prise 14 broches avec Auto-Remote Sense™ pour une connexion simple et rapide d'un dévidoir ou une commande à distance.

Réducteur de Tension à Vide OCV (VRD), lorsqu'il est activé, il réduit la tension à vide à 30 volts, augmentant la sécurité de l'opérateur sans compromettre l'amorçage de l'arc.

HD powder coat. Peinture primaire poudre, riche en zinc, protège la tôle contre la rouille et la corrosion.

Les caractéristiques standard incluent : Contrôle du contacteur de sortie Hot Start™, Alimentation auxiliaire 120V et 230V, ralenti automatique et Dynamic DIG™.

Avantages du Big Blue® 400X Pro

Mise à jour facile



Avec le port USB industriel, vous pouvez facilement télécharger le dernier logiciel et télécharger les fichiers pour récupérer des informations détaillées de votre machine telles que les diagnostics et les statistiques.

Visitez MillerWelds.com/support pour télécharger les dernières mises à jour logicielles.

Moins de bruit



Les chantiers plus silencieux sont plus sûrs et plus productifs car les équipes de travail peuvent communiquer plus facilement.

Le Big Blue 400X Pro ne génère que 71,6 décibels (96 Lwa) à pleine charge, ce qui facilite la communication sur le chantier.

Plus de sécurité



Réduisez le besoin de faire des aller-retours entre le poste de travail et le générateur. La technologie ArcReach® offre un contrôle des paramètres au niveau du dévidoir, ou sur la commande

à distance EE/TIG, de sorte que vous pouvez réduire le risque de rencontrer des dangers potentiels de déplacement sur le chantier.

Spécifications (Changement sans préavis.)



| Mode/procédé de soudage | Gamme de sortie | Sortie soudage avec facteur de marche de 100% à 40°C. | Tension à vide Max. | Puissance de sortie auxiliaire à 40°C | Niveaux sonores, 7 m | Dimensions | Poids net (sans carburant)** |
|------------------------------|-----------------|-------------------------------------------------------|---------------------|---------------------------------------|---------------------------|-----------------------|------------------------------|
| CC/DC (TIG) | 20-400 A | 300 A at 32 VDC | 85 VDC | 12.000 watts pic, | Ralenti: 66 dB (91 Lwa) | H: 813 mm (32 in.) | 431 kg (950 lb.) |
| CC/DC (EE) | 20-400 A | 350 A at 27 VDC | 30 VDC* | 10.000 watts continu | Soudage: 71.6 dB (96 Lwa) | L: 667 mm (26.25 in.) | |
| CV/DC (Fils Fourrés/MIG-MAG) | 14-40 V | 400 A at 24 VDC | | 1-phase, 84/42 A, 120/240 VAC | | P: 1.422 mm (56 in.) | |

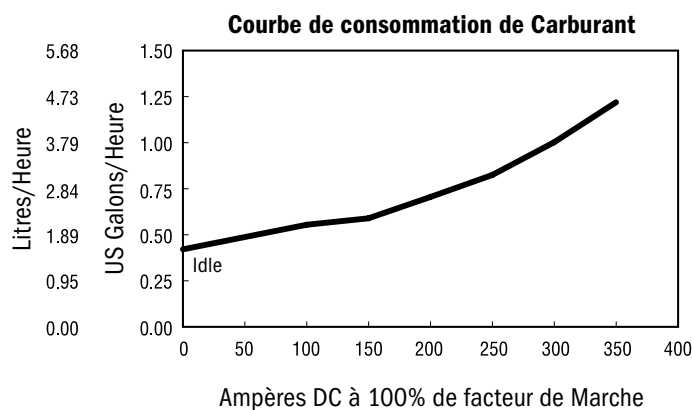
* Tension du Lift-Arc™ TIG et électrode avec la VRD active.

** 37 kg supplémentaires lorsque le réservoir de carburant est plein.

Spécifications du moteur (Moteur garanti séparément par le fabricant du moteur)

| Marque Moteur | Fonctionnalités | Puissance (En chevaux) | Type | Vitesse Moteur | Capacités | Arrêt Automatique du moteur |
|---------------|-----------------|------------------------|----------------------------------------------|------------------------------------------|----------------------------------------------------------------------------------------------------|--------------------------------------------------------------------------------------------------------|
| Kubota V1505 | Homologué CE | 20.2 | 4 Cylindres, refroidissement liquide, Diesel | Ralenti: 1.500 rpm Soudage: 1.800 rpm | Carburant: 43.5 l (11.5 gal.) Huile: 5.7 l (6 qt.) Liquide de refroidissement: 5.7 l (6 qt.) | Pression d'huile faible Température élevée liquide de refroidissement Niveau de carburant faible |

Données de Performance



Sorties Soudage et Puissance auxiliaire en Simultané

| Intensité Soudage | Puissance auxiliaire Disponible (Watts) |
|-------------------|-----------------------------------------|
| 25 A | 10.000 |
| 75 A | 10.000 |
| 125 A | 10.000 |
| 175 A | 9.000 |
| 225 A | 7.500 |
| 300 A | 4.500 |
| 350 A | 1.000 |

Guide des Fonctions

1. Auto-étalonnage des afficheurs soudage. Pré affichage des paramètres de soudage et lecture valeurs réelles. Affichage des codes défauts.

2. Bouton utilisé pour ajuster Ampérage/ tension, ajuster l'arc, et contrôler l'accès au menu de service.

3. Indicateur de processus. Sélection du procédé avec LED. Cela permet d'identifier le processus actif sélectionné à distance de la source d'alimentation.

4. Lift-Arc™ TIG avec Auto-Stop™ et Auto-Crater™.

5. Le port USB permet des mises à jour logiciels à partir d'une clé USB. Un fichier diagnostic, statistiques, sera enregistré sur la clé USB insérée.

6. Panneau en Lexan® super résistant à la fissuration et à la décoloration.

7. L'arc control réglable ajuste le DIG en mode électrode et ajuste l'inductance en mode FCAW ou MIG.

8. Indicateur Maintenance. Jaune et rouge permet à l'opérateur de savoir quand prévoir la révision.

9. Jauge de carburant. Un faible niveau de carburant arrête le moteur pour faciliter le redémarrage.

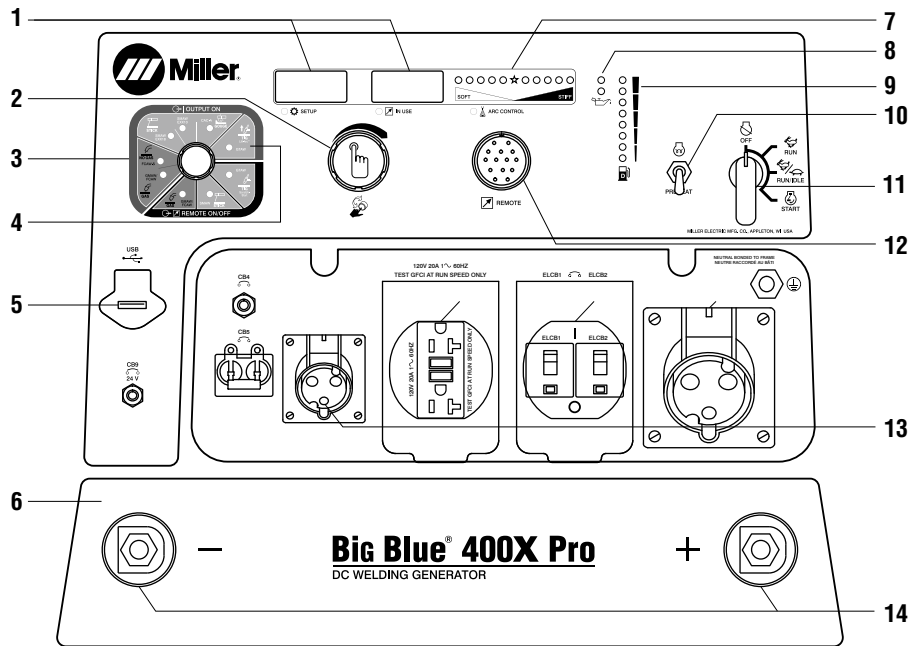
10. Bouton de Préchauffage.

11. Le Commutateur du moteur est utilisé pour démarrer le moteur, puis sélectionner le ralenti automatique ou plein régime.

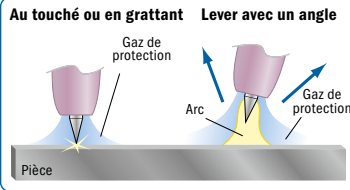
12. Connecteur 14 broches pour connexion simple des accessoires. Inclut l'Auto Remote Sense (reconnaissance automatique).

13. Façade Internationale avec prise 16A, 240 V, prise 20 A 120 V GFCI et prise 32 A, 240 V avec disjoncteurs.

14. Bornes de soudage.

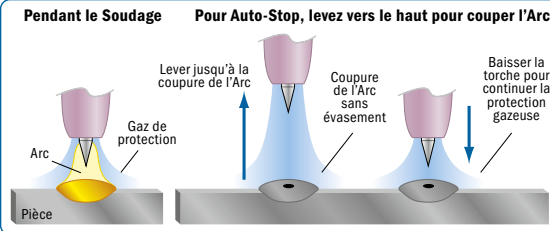


ARC START (Démarrage de l'ARC) avec Lift-Arc™



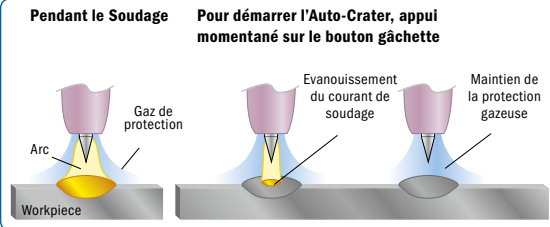
- Réduire / Eliminer les collages
- Réduire / Eliminer les contaminations Electrode / Pièce
- Faible Tension à vide

ARC END (Fin d'Arc) avec Auto-Stop™



- Plus besoin de commande à distance
- Maintien de la protection gazeuse
- Eliminer les contamination tungsten/pièce
- Eliminer les amorçages d'arc non voulus en dehors de la zone à souder

ARC END (Fin d'Arc) avec Auto-Crater™



- Maintien de la protection gazeuse
- Eliminer les contamination tungsten / pièce
- Le temps d'Auto-Crater permet l'ajout de métal d'apport
- Eliminer les amorçages d'arc non voulus en dehors de la zone à souder

Accessoires d'origine Miller®

Kit Filtres Moteur

253901 Pour Kubota (USA/Int'l)
Comprend tous les filtres pour chaque moteur.
(Filtre à huile, Filtre Primaire et Secondaire
carburant, Filtre à Air).



**FA-1D Bouchon de carburant
verrouillable 043947**
Protège du vandalisme.



Couverture de protection 195301

Couverture Bleu Miller, avec Logo Miller,
résistant à la pluie et à la moisissure. Protège
la carrosserie de votre générateur.

MIG-MAG (GMAW) ou Fils Fourrés (FCAW)



ArcReach® SuitCase® 8 301457

ArcReach® SuitCase® 12 301456

Dévidoir portable conçu pour fonctionner à partir
de la tension d'arc. Lorsqu'il est associé à une
source d'alimentation avec ArcReach, permet le
contrôle à distance de la source d'alimentation
sans câble de commande - gain de temps
et d'argent.



Dévidoir intelligent ArcReach® 301177

À utiliser uniquement avec les modèles ArcReach.

Soudage TIG (GTAW) et soudage multi-opérateurs

Les générateurs TIG Maxstar® ou Dynasty® peuvent
être branchés sur le générateur pour alimenter
deux arcs (deux soudeurs) en même temps.



**Maxstar® 210 (DC)
Dynasty® 210 (AC)**

Pour soudage
Electrode Enrobées
ou TIG DC ou TIG AC/
DC TIG.

Commandes à distance Electrode / TIG



**ArcReach®
EE/TIG Commande
à distance 301325**

Branché sur le câble
de soudage d'un
générateur ArcReach,
Plus besoin de câble
de contrôle.



**RHC-14 Commande à distance
manuelle 242211020**

pour régler le courant, la tension et le
contrôle du contacteur à distance.

Remorques et crochets d'attelage

(Nota, les remorques sont livrées non assemblées)



Chariot Chantier HWY-225 301338

Charge: 1225 kg.

Remorque routière sans frein 018035030



Crochet d'attelage double 301441

Combinaison attelage boule 50 mm (2 in.)
et crochet à œil 76 mm (3 in.) réversible.



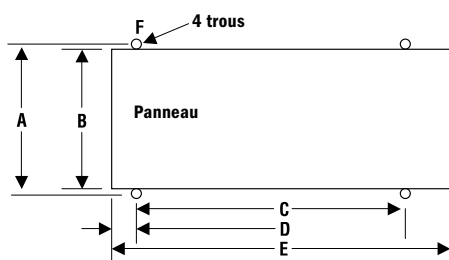
**Commande à distance
manuelle sans fil 300430**

Récepteur se branche
directement sur la prise 14
broches. Portée 300 pieds
(91,4 m).

Kit d'antenne sans fil 300749

Recommandé pour une meilleure réception.

Spécifications de montage



A. 705 mm
B. 667 mm
C. 1,327 mm
D. 51 mm
E. 1.422 mm
F. 14 mm Diamètre

Hauteur: 813 mm
Largeur: 667 mm
Profondeur: 1.422 mm

Informations de commande

| Équipement et options | Référence | Description | Quantité | Prix |
|-------------------------------------------|------------------|---------------------------------------------------------------------------------------------|----------|------|
| Big Blue® 400X Pro (Int'l) | 907732011 | Kubota. Modèle International avec ArcReach® | | |
| Accessoires Chantier | | | | |
| Kit Filtres moteur | 253901 | | | |
| FA-1D Bouchon verrouillable | 043947 | | | |
| Couverture de protection | 195301 | | | |
| Soudage MIG-MAG/Fil Fourré | | | | |
| Dévidoirs | | Voir page 5 | | |
| Soudage TIG | | | | |
| | | Voir page 5 | | |
| Soudage multi-opérateurs | | | | |
| | | Voir page 5 | | |
| Commandes à distance Electrode/TIG | | | | |
| ArcReach® EE/TIG Commande à distance | 301325 | Pour générateur ArcReach seulement | | |
| RHC-14 Commande à distance manuelle | 242211020 | Avec câble 6 m (20 pouces) | | |
| Commande à distance manuelle sans fil | 300430 | Portée 91.4 m (300 pouces) | | |
| Kit d'antenne sans fil | 300749 | Recommandé pour une meilleure réception | | |
| Remorques et crochets d'attelage | | | | |
| HWY-225 | 301338 | Chariot chantier | | |
| Remorque routière sans frein | 018035030 | Remorque routière sans frein 750kg max Immatriculation non-inclue | | |
| Crochet d'attelage double | 301441 | Combinaison attelage boule 50 mm (2 pouces) et crochet à œil 76 mm (3 pouces) réversible | | |

Date:

Prix total de l'offre:

Miller recommande les consommables 

Distribué par:

